



Piccola Opera  
della Divina Provvidenza

F-2024-001

Roma  
Teologico

18/5/2024

**Pedagogia**

# **Sistema Paterno Cristiano**

Stefano Bortolato

# **Il Sistema Paterno-Cristiano: un token di pedagogia**

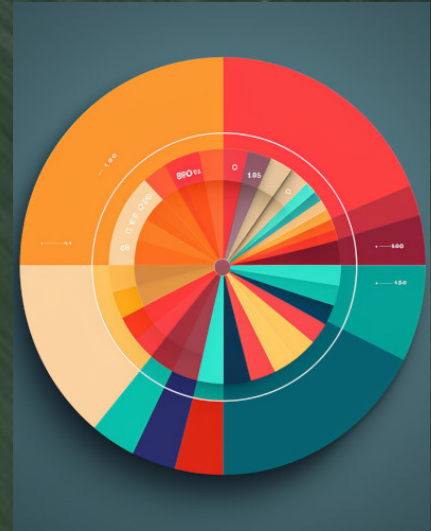
1. Concetti base
2. Il Sistema Paterno-Cristiano
3. Conclusione



## 1.A. Engagement Questions

Studiate i vostri ragazzi,  
*osservateli, meditateli!*

V051 T013





# 1.A. Engagement Questions

Un assesment di engagement:

- 4 domande a risposte chiuse
- 60 secondi per domanda
- 4 gruppi di lavoro
- Assesment ad accumulo punti

Pronti? Via alla challenge!





# 1.A. Engagement Questions

- 1) Educare è
- 2) Animare è
- 3) Educare e Animare sono
- 4) Pedagogia è





## 1.A. Engagement Questions

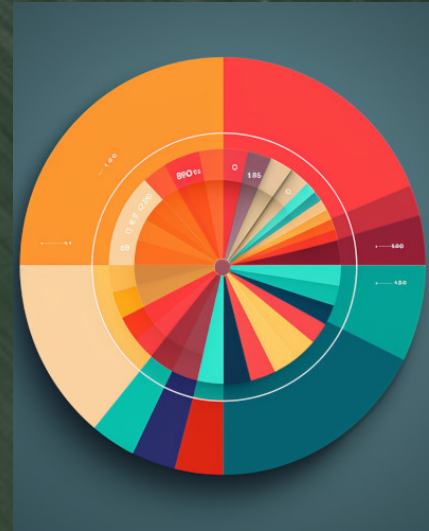
- |                           |                |
|---------------------------|----------------|
| 1) Educare è              | <b>C</b>       |
| 2) Animare è              | <b>A B C D</b> |
| 3) Educare e Animare sono | <b>B</b>       |
| 4) Pedagogia è            | <b>A</b>       |



## 1.B. Concetti Base

I giovani vanno educati  
tenendo sempre presente  
che sono esseri ragionevoli

V051 T013







## 1.B. Concetti Base

L'assessment, *simbolico*, è finalizzato a:

- Creare dubbio;
- Oggettivare che non possiamo parlare di SPC scientifico, se non ci sono premesse adeguate.

Le premesse minime sono:





## 1.B. Concetti Base

- Conoscenza della Pedagogia come scienza;
- Possedere i concetti base;
- Conoscere il pensiero di S. Luigi Orione;
- Conoscere il metodo Preventivo di Don Bosco.





## 1.B. Concetti Base

Questa incontro prevede:

1. I concetti base della pedagogia (alcuni);
2. Il SPC (panormaca rapida);
3. Case (pratiche umane, pratiche educative).

In questa prima parte vediamo i concetti base necessari (*educational literacy*). La metodologia è para-scientifica e la didattica è finalizzata all'engagement.





## 1.B. Concetti Base

Cos'è la pedagogia:

- Una scienza delle scienze artistica;
- Disciplina che studia i processi dell'educazione e della formazione umana;
- Si divide in pedagogia e andragogia.

Cos'è un sistema educativo:

- Un'astrazione di un insieme coerente di teorie educative;
- Come astrazione è neutro rispetto all'intervento e serve a progettare l'intervento e a interpretare indicatori e dati.



## 1.B. Concetti Base

Disambighiamo Educare-Formare-Istruire:

- Problema Costituzione e di dizionario italiano;
- Educare: curare e sostenere l'agio e l'edeguatezza psico-fisica della persona con finalità adattante;
- Formare: curare l'apprendimento di abilità operative-esecutive (=skill);
- Istruire: curare l'apprendimento di conoscenze e lo sviluppo di competenze alte.



## 1.B. Concetti Base

Fasi di sviluppo psico-fisico della persona:



## 1.B. Concetti Base

Fasi di sviluppo psico-fisico della persona:





## 1.B. Concetti Base

Indicatori di adeguata maturità:

- Argomento complesso (=composto da molti elementi);
- Esistono elenchi con trigger *oggettivi*.

Pedagogia come scienza di regia di pratiche umane:

- metodologia strutturata;
- processo validato;
- intervento sempre virato (cultura, valori, ecc...);
- intervento sempre progettato scientificamente;
- processo *artistico*.







## 1.B. Concetti Base

Fasi principali di progettazione educativa:

- Prima osservazione;
- Identificazione e quantificazione del/la domanda/bisogno educativo;
- Stesura del progetto;
- Intervento con checkpoint;
- Valutazione finale quantitativa e qualitativa;
- Riprogettazione: ricalibrazione o conclusione.



## 1.B. Concetti Base

«Per insegnare l'inglese a John è necessario amare l'inglese, amare insegnare l'inglese e amare John»

*John Dewey*

«Bisogna soprattutto cercare la corda sensibile del cuore, e prenderli dal lato del cuore. Dio poi farà il resto»

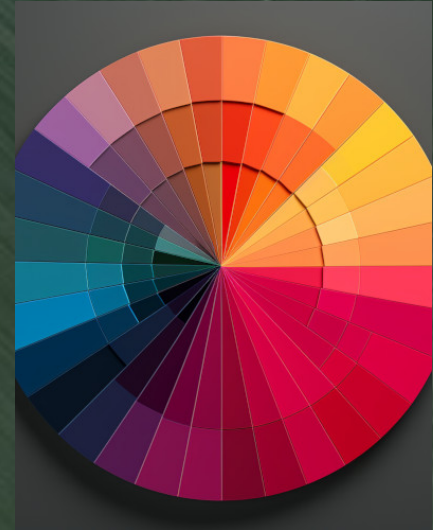
*San Luigi Orione*



## 2.A. SPC Questions

La scuola dev'essere  
una famiglia

V051 T013



## 2.A. SPC Questions

**Fase 2.** Un assesment per l'SPC:

- 4 domande a risposte chiuse
- 60 secondi per domanda
- 4 gruppi di lavoro
- Assesment ad accumulo punti

Pronti? Via alla challenge!



## 2.A. SPC Questions

- 1) Quale infografica rappresenta l'SPC
- 2) Quando Don Orione ha scritto l'SPC
- 3) L'SPC per chi è (destinatari)
- 4) L'SPC cosa contiene



## 2.A. SPC Questions

- |  |          |
|--|----------|
| 1) Quale infografica rappresenta l'SPC | <b>A</b> |
| 2) Quando Don Orione ha scritto l'SPC  | <b>C</b> |
| 3) L'SPC per chi è (destinatari)       | <b>D</b> |
| 4) L'SPC cosa contiene                 | <b>B</b> |



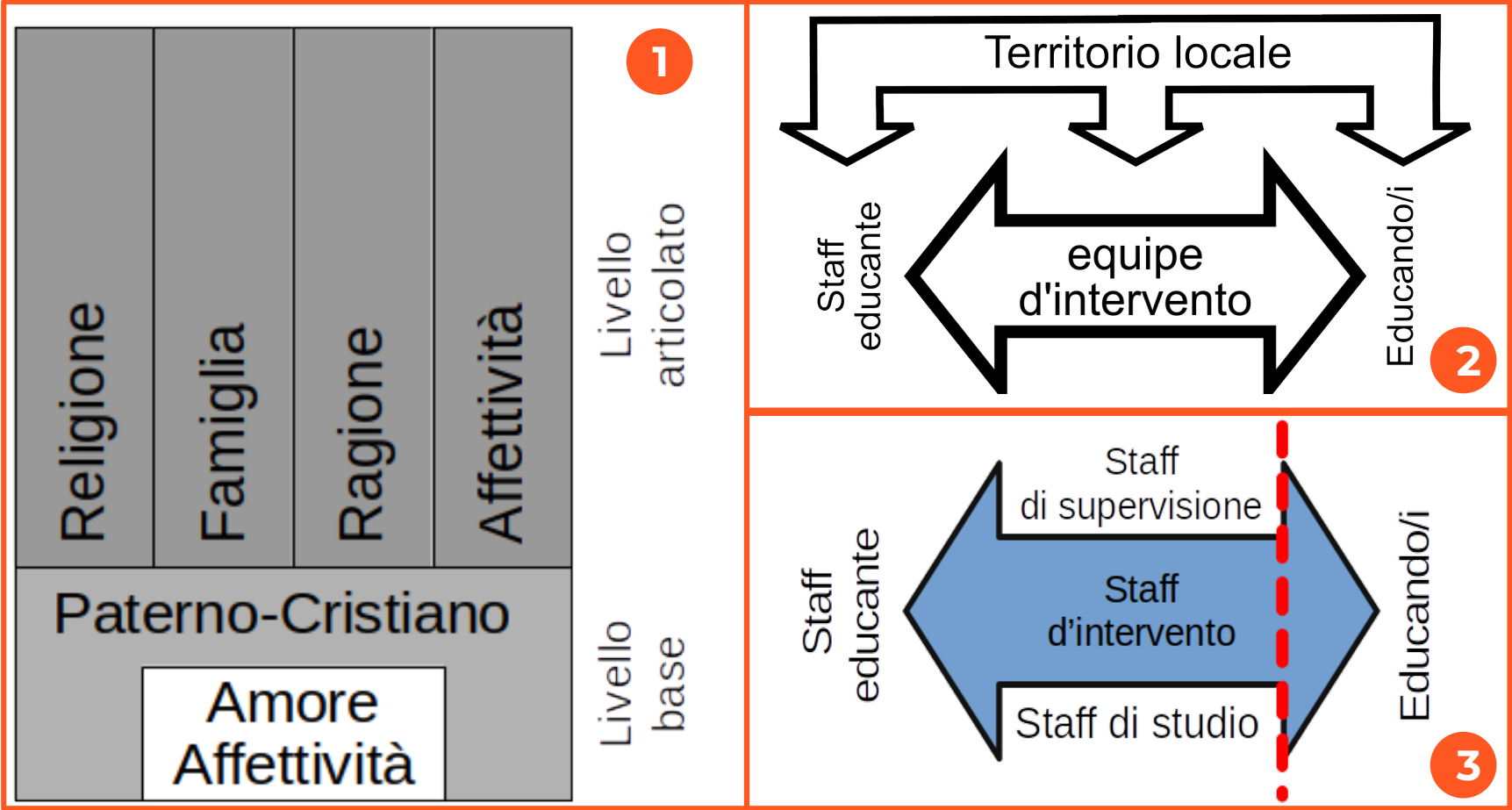
## 2.B. II SPC

Un Istituto di educazione  
è sempre una grande  
opera di carità

V051 T013



2.B. II SPC





## 2.B. II SPC

Le 3 infografiche:

- 1) Rappresentazione del SPC;
- 2) Rappresentazione del processo di intervento;
- 3) Rappresentazione dello staff di operatori.

Correttivo 1: l'educatore è l'educando.



## 2.B. II SPC

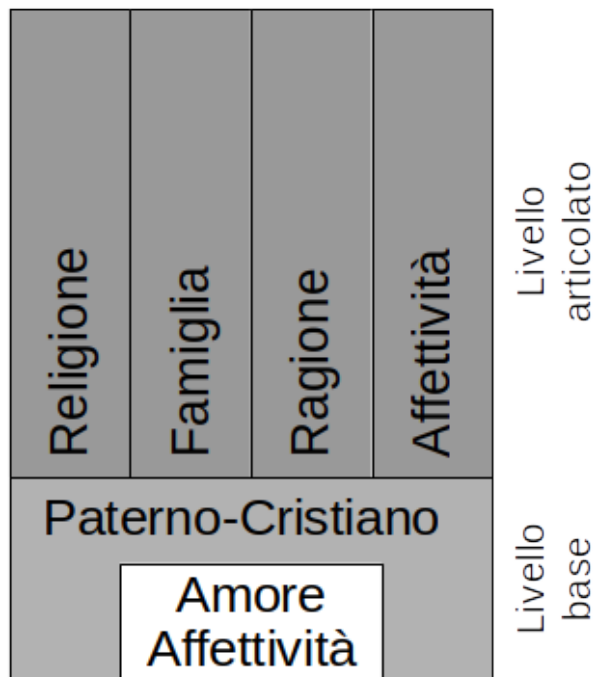
### 1) Rappresentazione del SPC: premesse

- Don Orione non ha mai scritto il SPC;
- Ha disseminato il suo pensiero nei vari scritti, nei discorsi (giunti) in molte pratiche fatte;
- Il testo più rappresentativo è la lettera del 21 febbraio 1922, inviata da Victoria;
- Nasce dalla pratica del sistema Preventivo di Don Bosco e dai valori di Rosmini (cf.: Fornerod Fernando, *L'educazione cristiana della gioventù*,



Velar, Roma 2022)

## 2.B. II SPC



### 1) Rappresentazione del SPC: descrizione

- Assunti teorici. Si organizzano su due livelli:
  - Livello base: natura teologica del sistema:  
*«Nel più misero degli uomini brilla l'immagine di Dio»* V080 T103 P170
  - Livello articolato: i valori di riferimento:  
*«Fondamento del sistema non solo deve essere la ragione e l'amorevolezza, ma la Fede e la religione cattolica praticata»*  
 V051 T013 P023
- Cf. "Sistema preventivo".



## 2.B. II SPC

### 1) Rappresentazione del SPC: descrizione

#### Livello base

- “Amore-Affettività”: è la radice profonda motivazionale-valoriale; nucleo teologico-antropologico (A-A, a-a);
- “Paterno-Cristiano”: prima elaborazione dialogica del nucleo; da motivazione a valore orientante.

**NB:** “Paterno-Cristiano” è un artificio linguistico.



## 2.B. II SPC

### 1) Rappresentazione del SPC: descrizione

#### Livello articolato

- **Religione:** valori guida trascendentali, motivazione dominante all'agire, presa in carico della domanda umana (religione naturale), offerta di un quadro di riferimento (bisogno di comprensione);
- **(Spirito di) Famiglia:** comunità naturale, comunità di omizzazione, comunità di socializzazione (teoria della porta-aerei), in comunità-luogo sintetico;



## 2.B. II SPC

### 1) Rappresentazione del SPC: descrizione

#### Livello articolato

- **Ragione:** come ragionevolezza, competenza, persuasione (ragionevole), conoscenza, tecnologia educativa;
- **Affettività:** maturità individuale, capacità di riconoscere, strumento per intervenire, funzione vicaria dell'educatore.



## 2.B. II SPC

### 1) Rappresentazione del SPC: intervento

- Riguarda il “fare” e il “come”:
  - Intervento strutturato, non spontaneo;
  - Intervento professionale, non amatoriale;
- L'intervento ha un luogo. Lo spazio è:
  - Un attante educante;
  - Uno strumento educativo-educante.



## 2.B. II SPC

### 1) Rappresentazione del SPC: intervento

- Il metodo presuppone un'equipe:
  - Più competenze complementari;
  - Membri che sanno lavorare insieme;
  - Ciascuno conosce;
  - L'equipe richiedere organizzazione e coordinamento.





## 2.B. II SPC

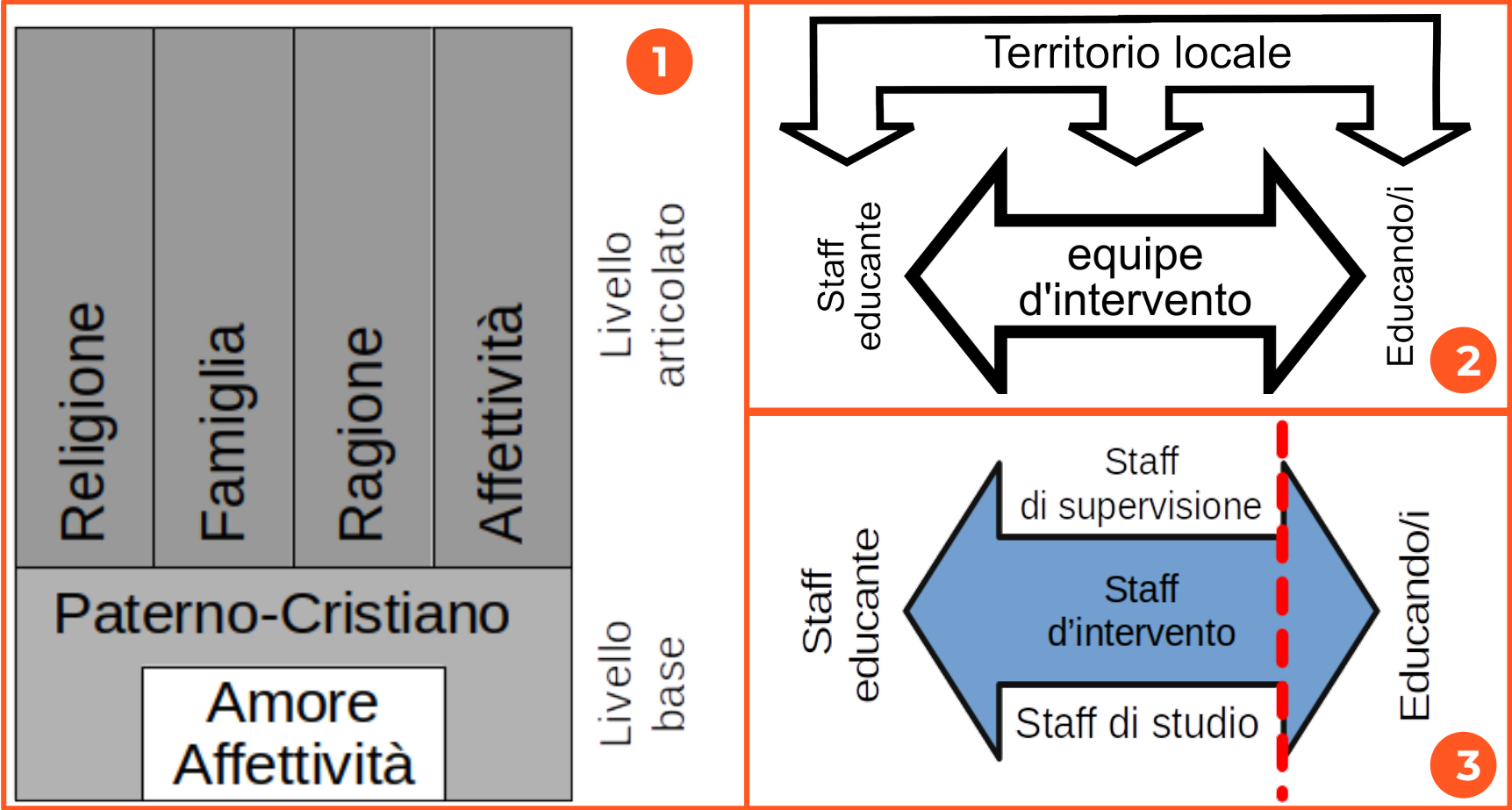
### 1) Rappresentazione del SPC: staff

L'equipe è organizzata in staff *specializzati*;

- Staff di supervisione: supporto specialistico esterno (operato non in situazione);
- Staff d'intervento: operatori in situazione. Possono essere anche animatori;
- Staff di studio: chi fa l'osservazione partecipata o non partecipata, crea l'astrazione, la validazione o la falsificazione.



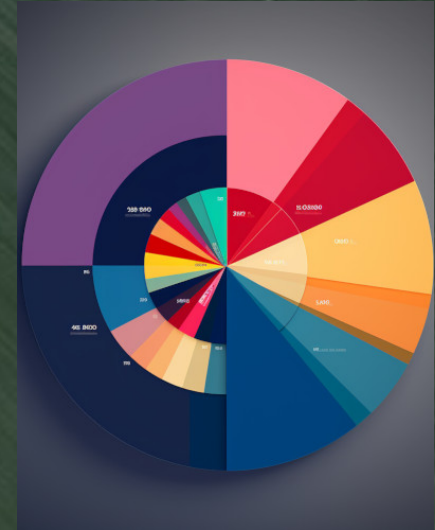
2.B. II SPC



## 3.A. Case Questions

La scuola sarà tempio di vera  
educazione cristiana e civile e  
di soda istruzione,  
irradiata dalla fede

V051 T013



## 3.A. Case Questions

Un cases assesment:

- 4 situazioni a scelta chiusa
- 60 secondi per caso (dopo la lettura)
- 4 gruppi di lavoro
- Assesment ad accumulo punti

Pronti? Via alla challenge!



## 3.A. Case Questions

Case 1: parrocchia, scuola, cottolengo o comunità educativa di strada

Case 2: Direttore, Economo, Insegnante, Consulente psico-pedagogico-spirituale

Case 3: accettare le richieste di iscrizione

Case 4: Teologia Pastorale, Gestione d'Impresa, Scienze dell'Educazione, Ingegneria Informatica





## 3.B. End Case

Il “Case question”:

- È una metodologia di studio, formazione e conduzione comune nel campo applicato (cf.: case study, best practices, ITIL, ecc...);
- Il *questionario* era intenzionalmente provocatorio: provocare l'elaborazione:



## 3.B. End Case

- La pedagogia e l'SPC sono un framework per professionisti, non un handbooks di to do/how to;
- Lavoriamo con persone e situazioni sociali: va compresa la situazione;
- Lavoriamo in situazioni applicate: cultura condivisa, cognizione distribuita, contrattazione della verità, valori condivisi, precognizione, ecc... interagiscono significativamente.





## 3.B. End Case

Dopo questa conferenza sull'SPC:

- Non sapete ancora nulla sul SPC (e pedagogia...);
- Il corso su cui si basa la conferenza è di 15 ore ed è ligh;
- È fruttuoso solo se si possegono già una cornice di conoscenze-competenze.

Questa conferenza è una sorta di **degustazione**. Per imparare qualcosa sarà in futuro.



## 3.B. End Case

Materiali (della conferenza e per l'autoformazione):

- Su [www.digitaldsb.it/moodle](http://www.digitaldsb.it/moodle) (cf. QR);
- Attestati di frequenza in fondo;



## 3.B. End Case

L'SPC per essere *reale*:

- Va completata l'indagine scientifica;
- Va studiato nelle scienze dell'educazione;
- Bisogna conoscere il metodo preventivo di Don Bosco;
- Va integrato con pedagogie meno note (cf.: pedagogia degli oppressi);
- Va fatto un training di addestramento (scienza teorico-pratica; know how + skill).



«Per insegnare  
l'inglese a John è  
necessario amare  
l'inglese, amare  
insegnare l'inglese e  
amare John»

*John Dewey*

«Bisogna soprattutto  
cercare la corda  
sensibile del cuore, e  
prenderli dal lato del  
cuore. Dio poi farà il  
resto»

*San Luigi Orione*

**Domande**  
**insistenti?**



F-2024-001

Roma  
Teologico

18/5/2024

**Pedagogia**

# **Sistema Paterno Cristiano**

Stefano Bortolato



Piccola Opera  
della Divina Provvidenza