



Sistema Paterno Cristiano

Il Sistema Paterno-Cristiano: un token di pedagogia

1. Concetti base
2. Il Sistema Paterno-Cristiano
3. Conclusione

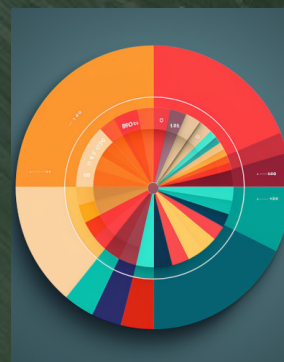


Sistema Paterno Cristiano

1.A. Engagement Questions

Studiate i vostri ragazzi,
osservateli, meditateli!

V051 T013



Sistema Paterno Cristiano



1.A. Engagement Questions

Un assesment di engagement:

- 4 domande a risposte chiuse
- 60 secondi per domanda
- 4 gruppi di lavoro
- Assesment ad accumulo punti

Pronti? Via alla challenge!



5

Sistema Paterno Cristiano



1.A. Engagement Questions

- 1) Educare è
- 2) Animare è
- 3) Educare e Animare sono
- 4) Pedagogia è



6



Sistema Paterno Cristiano



1.A. Engagement Questions

- | | |
|---------------------------|---------|
| 1) Educare è | C |
| 2) Animare è | A B C D |
| 3) Educare e Animare sono | B |
| 4) Pedagogia è | A |



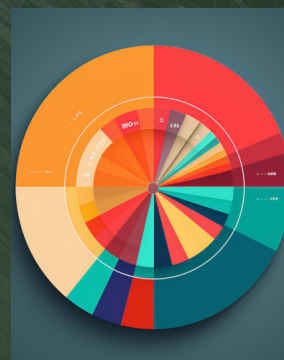
7

Sistema Paterno Cristiano

1.B. Concetti Base

I giovani vanno educati
tenendo sempre presente
che sono esseri ragionevoli

V051 T013



Sistema Paterno Cristiano



1.B. Concetti Base

L'assessment, *simbolico*, è finalizzato a:

- Creare dubbio;
- Oggettivare che non possiamo parlare di SPC scientifico, se non ci sono premesse adeguate.

Le premesse minime sono:



Sistema Paterno Cristiano



1.B. Concetti Base

- Conoscenza della Pedagogia come scienza;
- Possedere i concetti base;
- Conoscere il pensiero di S. Luigi Orione;
- Conoscere il metodo Preventivo di Don Bosco.





1.B. Concetti Base

Questa incontro prevede:

1. I concetti base della pedagogia (alcuni);
2. Il SPC (panormaca rapida);
3. Case (pratiche umane, pratiche educative).

In questa prima parte vediamo i concetti base necessari (*educational literacy*). La metodologia è para-scientifica e la didattica è finalizzata all'engagement.



1.B. Concetti Base

Cos'è la pedagogia:

- Una scienza delle scienze artistica;
- Disciplina che studia i processi dell'educazione e della formazione umana;
- Si divide in pedagogia e andragogia.

Cos'è un sistema educativo:

- Un'astrazione di un insieme coerente di teorie educative;
- Come astrazione è neutro rispetto all'intervento e serve a progettare l'intervento e a interpretare indicatori e dati.





1.B. Concetti Base

Disambighiamo Educare-Formare-Istruire:

- Problema Costituzione e di dizionario italiano;
- Educare: curare e sostenere l'agio e l'edeguatezza psico-fisica della persona con finalità adattante;
- Formare: curare l'apprendimento di abilità operative-esecutive (=skill);
- Istruire: curare l'apprendimento di conoscenze e lo sviluppo di competenze alte.



1.B. Concetti Base

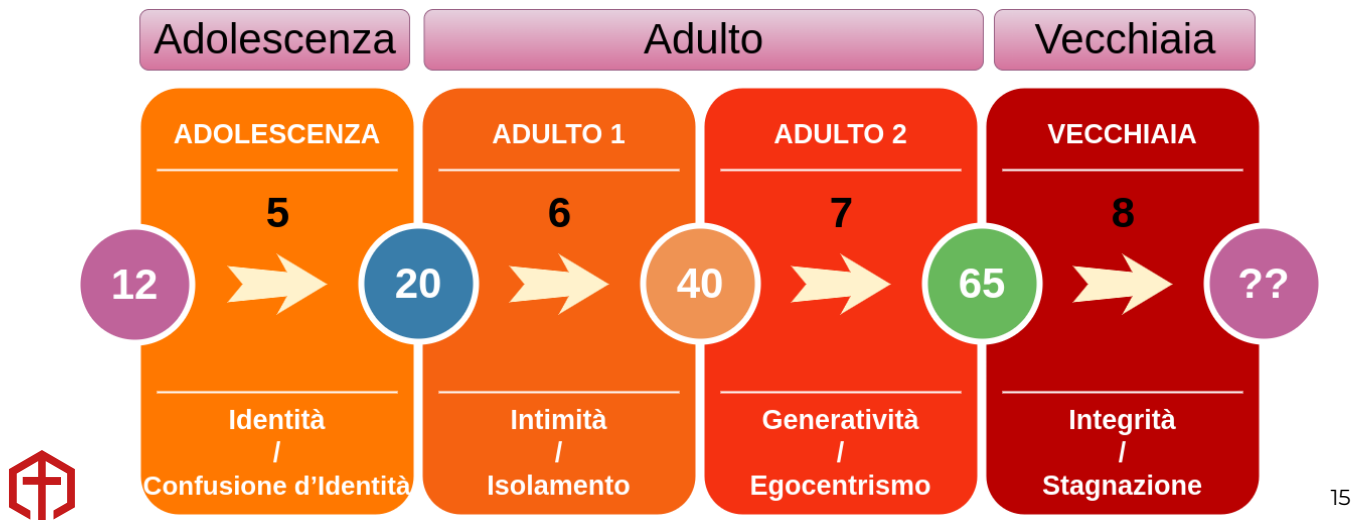
Fasi di sviluppo psico-fisico della persona:





1.B. Concetti Base

Fasi di sviluppo psico-fisico della persona:



1.B. Concetti Base

Indicatori di adeguata maturità:

- Argomento complesso (=composto da molti elementi);
- Esistono elenchi con trigger *oggettivi*.

Pedagogia come scienza di regia di pratiche umane:

- metodologia strutturata;
- processo validato;
- intervento sempre virato (cultura, valori, ecc...);
- intervento sempre progettato scientificamente;
- processo *artistico*.





1.B. Concetti Base

Fasi principali di progettazione educativa:

- Prima osservazione;
- Identificazione e quantificazione del/la domanda/bisogno educativo;
- Stesura del progetto;
- Intervento con checkpoint;
- Valutazione finale quantitativa e qualitativa;
- Riprogettazione: ricalibrazione o conclusione.



1.B. Concetti Base

«Per insegnare l'inglese a John è necessario amare l'inglese, amare insegnare l'inglese e amare John»

John Dewey

«Bisogna soprattutto cercare la corda sensibile del cuore, e prenderli dal lato del cuore. Dio poi farà il resto»

San Luigi Orione

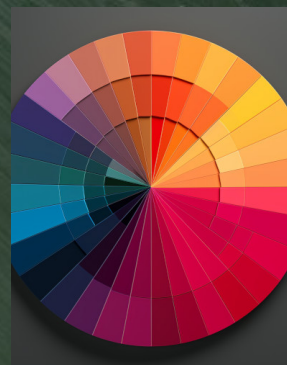


Sistema Paterno Cristiano

2.A. SPC Questions

La scuola dev'essere
una famiglia

V051 T013



Sistema Paterno Cristiano

2.A. SPC Questions



Fase 2. Un assesment per l'SPC:

- 4 domande a risposte chiuse
- 60 secondi per domanda
- 4 gruppi di lavoro
- Assesment ad accumulo punti

Pronti? Via alla challenge!



Sistema Paterno Cristiano



2.A. SPC Questions

- 1) Quale infografica rappresenta l'SPC
- 2) Quando Don Orione ha scritto l'SPC
- 3) L'SPC per chi è (destinatari)
- 4) L'SPC cosa contiene



21

Sistema Paterno Cristiano



2.A. SPC Questions

- | | |
|--|----------|
| 1) Quale infografica rappresenta l'SPC | A |
| 2) Quando Don Orione ha scritto l'SPC | C |
| 3) L'SPC per chi è (destinatari) | D |
| 4) L'SPC cosa contiene | B |



22

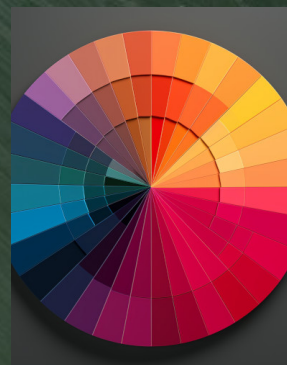


Sistema Paterno Cristiano

2.B. II SPC

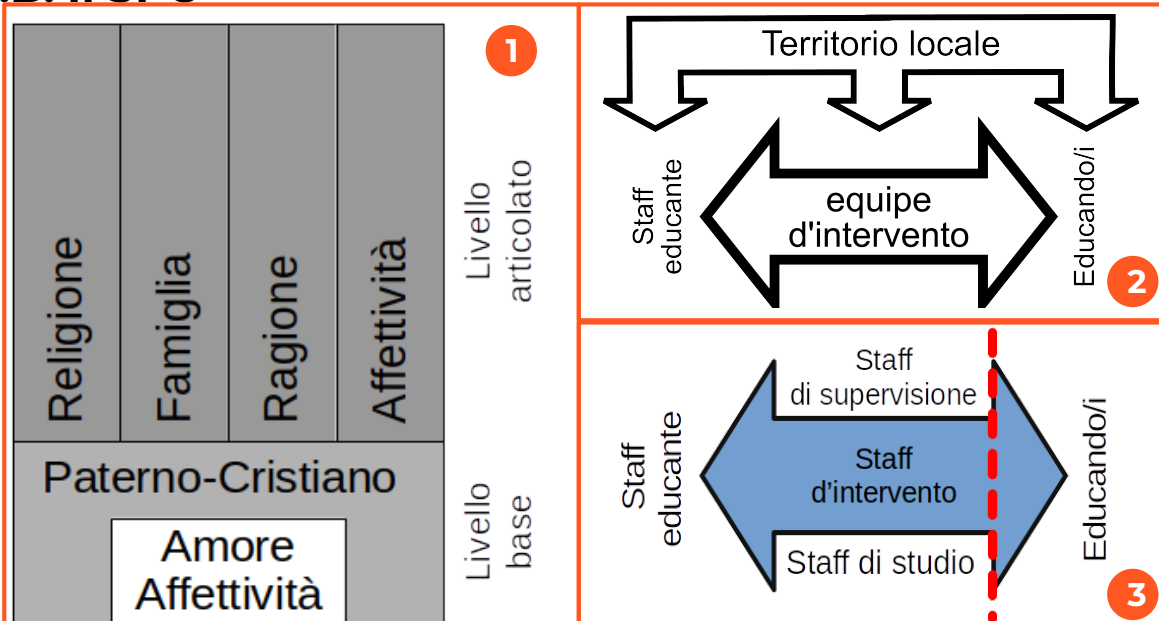
Un Istituto di educazione
è sempre una grande
opera di carità

V051 T013



Sistema Paterno Cristiano

2.B. II SPC



Sistema Paterno Cristiano



2.B. Il SPC

Le 3 infografiche:

- 1) Rappresentazione del SPC;
- 2) Rappresentazione del processo di intervento;
- 3) Rappresentazione dello staff di operatori.

Correttivo 1: l'educatore è l'educando.



25

Sistema Paterno Cristiano



2.B. Il SPC

1) Rappresentazione del SPC: premesse

- Don Orione non ha mai scritto il SPC;
- Ha disseminato il suo pensiero nei vari scritti, nei discorsi (giunti) in molte pratiche fatte;
- Il testo più rappresentativo è la lettera del 21 febbraio 1922, inviata da Victoria;
- Nasce dalla pratica del sistema Preventivo di Don Bosco e dai valori di Rosmini (cf.: Fornerod Fernando, *L'educazione cristiana della gioventù*,



Velar, Roma 2022)

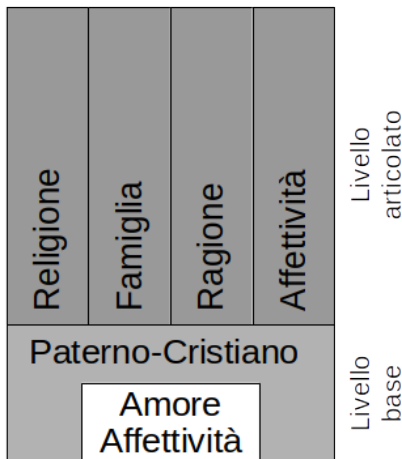
26



Sistema Paterno Cristiano



2.B. II SPC



1) Rappresentazione del SPC: descrizione

- Assunti teorici. Si organizzano su due livelli:
 - Livello base: natura teologica del sistema:
«Nel più misero degli uomini brilla l'immagine di Dio» V080 T103 P170
 - Livello articolato: i valori di riferimento:
«Fondamento del sistema non solo deve essere la ragione e l'amorevolezza, ma la Fede e la religione cattolica praticata»
V051 T013 P023
- Cf. "Sistema preventivo".



27

Sistema Paterno Cristiano



2.B. II SPC

1) Rappresentazione del SPC: descrizione

Livello base

- "Amore-Affettività": è la radice profonda motivazionale-valoriale; nucleo teologico-antropologico (A-A, a-a);
- "Paterno-Cristiano": prima elaborazione dialogica del nucleo; da motivazione a valore orientante.

NB: "Paterno-Cristiano" è un artificio linguistico.



28





2.B. II SPC

1) Rappresentazione del SPC: descrizione

Livello articolato

- **Religione:** valori guida trascendentali, motivazione dominante all'agire, presa in carico della domanda umana (religione naturale), offerta di un quadro di riferimento (bisogno di comprensione);
- **(Spirito di) Famiglia:** comunità naturale, comunità di omizzazione, comunità di socializzazione (teoria della porta-aerei), in comunità-luogo sintetico;



29



2.B. II SPC

1) Rappresentazione del SPC: descrizione

Livello articolato

- **Ragione:** come ragionevolezza, competenza, persuasione (ragionevole), conoscenza, tecnologia educativa;
- **Affettività:** maturità individuale, capacità di riconoscere, strumento per intervenire, funzione vicaria dell'educatore.



30





2.B. Il SPC

1) Rappresentazione del SPC: intervento

- Riguarda il “fare” e il “come”:
 - Intervento strutturato, non spontaneo;
 - Intervento professionale, non amatoriale;
- L'intervento ha un luogo. Lo spazio è:
 - Un attante educante;
 - Uno strumento educativo-educante.



2.B. Il SPC

1) Rappresentazione del SPC: intervento

- Il metodo presuppone un'equipe:
 - Più competenze complementari;
 - Membri che sanno lavorare insieme;
 - Ciascuno conosce;
 - L'equipe richiedere organizzazione e coordinamento.



2.B. II SPC

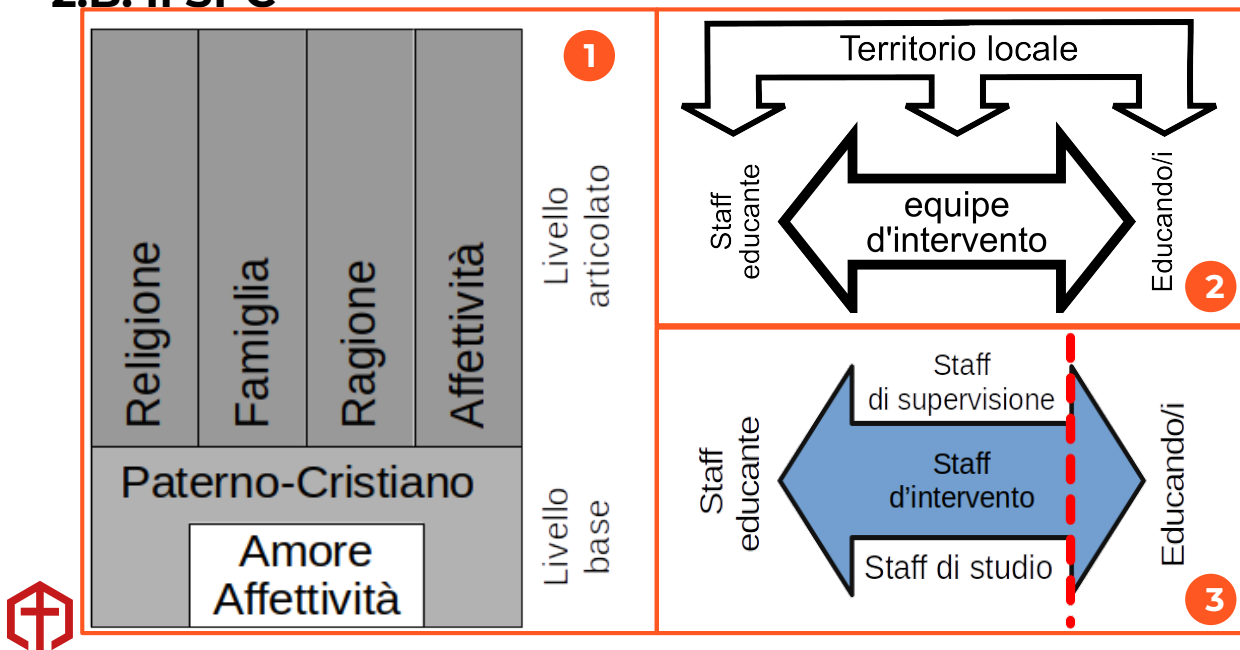
1) Rappresentazione del SPC: staff

L'equipe è organizzata in staff *specializzati*;

- Staff di supervisione: supporto specialistico esterno (operato non in situazione);
- Staff d'intervento: operatori in situazione. Possono essere anche animatori;
- Staff di studio: chi fa l'osservazione partecipata o non partecipata, crea l'astrazione, la validazione o la falsificazione.



2.B. II SPC

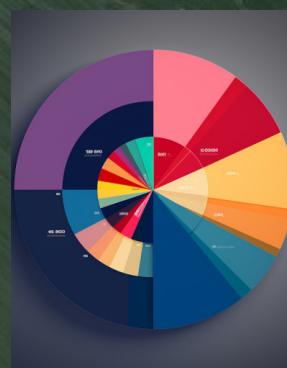


Sistema Paterno Cristiano

3.A. Case Questions

La scuola sarà tempio di vera
educazione cristiana e civile e
di soda istruzione,
irradiata dalla fede

V051 T013



Sistema Paterno Cristiano

3.A. Case Questions



Un cases assesment:

- 4 situazioni a scelta chiusa
- 60 secondi per caso (dopo la lettura)
- 4 gruppi di lavoro
- Assesment ad accumulo punti

Pronti? Via alla challenge!



Sistema Paterno Cristiano



3.A. Case Questions

Case 1: parrocchia, scuola, cottolengo o comunità educativa di strada

Case 2: Direttore, Economo, Insegnante, Consulente psico-pedagogico-spirituale

Case 3: accettare le richieste di iscrizione

Case 4: Teologia Pastorale, Gestione d'Impresa, Scienze dell'Educazione, Ingegneria Informatica



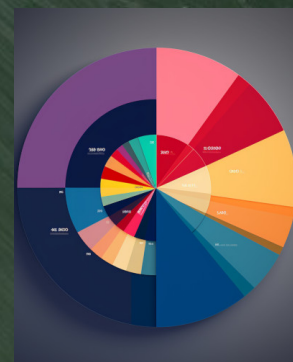
37

Sistema Paterno Cristiano

3.B. Conclusione

Noi dobbiamo avere e formarci
ad un sistema tutto nostro
di educare

V051 T013





3.B. End Case

Il “Case question”:

- È una metodologia di studio, formazione e conduzione comune nel campo applicato (cf.: case study, best practices, ITIL, ecc...);
- Il *questionario* era intenzionalmente provocatorio: provocare l'elaborazione:



3.B. End Case

- La pedagogia e l'SPC sono un framework per professionisti, non un handbooks di to do/how to;
- Lavoriamo con persone e situazioni sociali: va compresa la situazione;
- Lavoriamo in situazioni applicate: cultura condivisa, cognizione distribuita, contrattazione della verità, valori condivisi, precognizione, ecc... interagiscono significativamente.





3.B. End Case

Dopo questa conferenza sull'SPC:

- Non sapete ancora nulla sul SPC (e pedagogia...);
- Il corso su cui si basa la conferenza è di 15 ore ed è ligh;
- È fruttuoso solo se si possegono già una cornice di conoscenze-competenze.

Questa conferenza è una sorta di **degustazione**. Per imparare qualcosa sarà in futuro.



3.B. End Case

Materiali (della conferenza e per l'autoformazione):

- Su www.digitalsb.it/moodle (cf. QR);
- Attestati di frequenza in fondo;





3.B. End Case

L'SPC per essere *reale*:

- Va completata l'indagine scientifica;
- Va studiato nelle scienze dell'educazione;
- Bisogna conoscere il metodo preventivo di Don Bosco;
- Va integrato con pedagogie meno note (cf.: pedagogia degli oppressi);
- Va fatto un training di addestramento (scienza teorico-pratica; know how + skill).



«Per insegnare l'inglese a John è necessario amare l'inglese, amare insegnare l'inglese e amare John»

John Dewey

«Bisogna soprattutto cercare la corda sensibile del cuore, e prenderli dal lato del cuore. Dio poi farà il resto»

San Luigi Orione

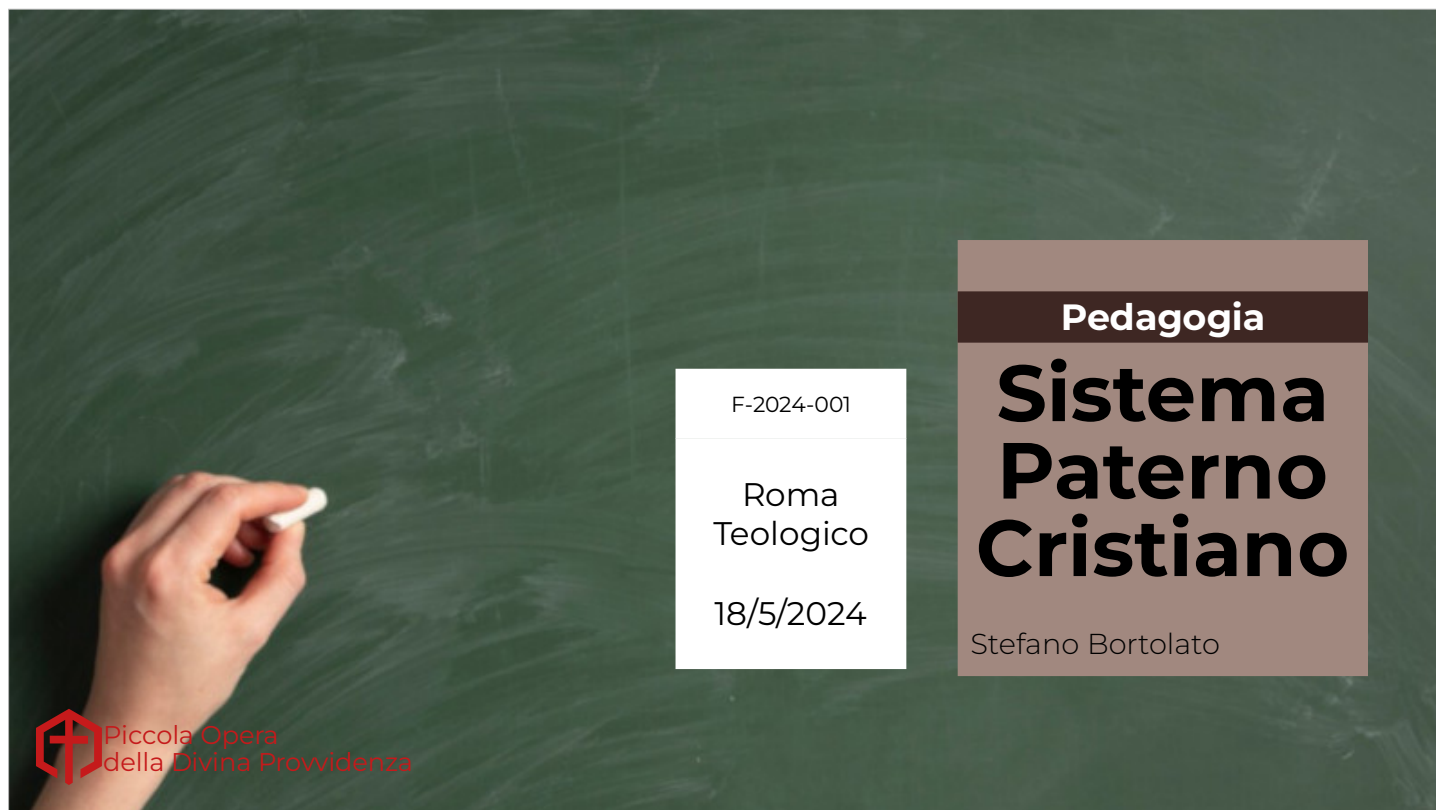


Sistema Paterno Cristiano

Domande e risposte



45



F-2024-001


Roma
Teologico

18/5/2024

Pedagogia

**Sistema
Paterno
Cristiano**

Stefano Bortolato

 Piccola Opera
della Divina Provvidenza



Piccola Opera della Divina Provvidenza
Provincia Religiosa Madre della Divina Provvidenza

